

Design a cielo aperto

Arredi e complementi per arredare gli spazi outdoor con stile ed eleganza. Fibre sintetiche e materiali naturali assumono linee raffinate e preziose, che creano nuove e sofisticate scenografie naturali

UNO STILE UNICO, DAL SAPORE ANTICO

Questo splendido gazebo di **Unopiù** richiama alla mente le strutture costruite in occasione delle giostre medievali, quando i nobili cavalieri

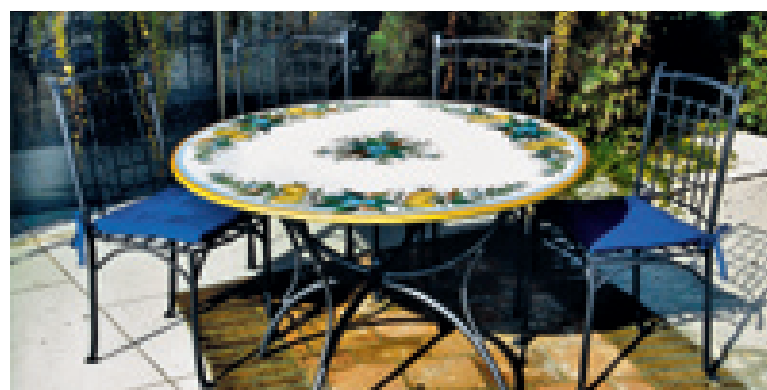


si battevano in nome della "servitù d'amore". Elsinore è realizzato in ferro zincato e verniciato a polveri nei colori grafite o sabbia e completo di copertura impermeabile. Come accessori decorativi sono ideali la mantovana in PVC di colore champagne e le tende in acrilico di colore sabbia; i teli con pannello centrale trasparente in PVC permettono di chiudere completamente la struttura.

In pietra vulcanica

Grandi Maioliche Ficola produce tavoli decorati in pietra vulcanica destinati all'arredo di giardini, piscine, salotti, alberghi, piazze, centri storici e tutti gli spazi dove la

fantasia può immaginare un arredo artistico elegante e solido. La produzione è curata fin nei minimi particolari e i tavoli in pietra sopportano acqua, gelo, salsedine e qualsiasi agente atmosferico. Presentano inoltre un'altissima resistenza all'urto e al graffio.



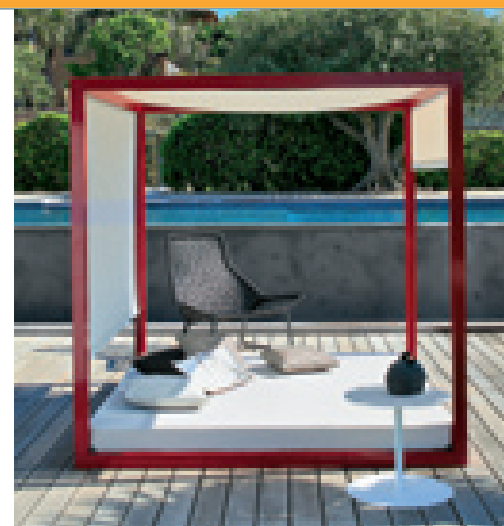
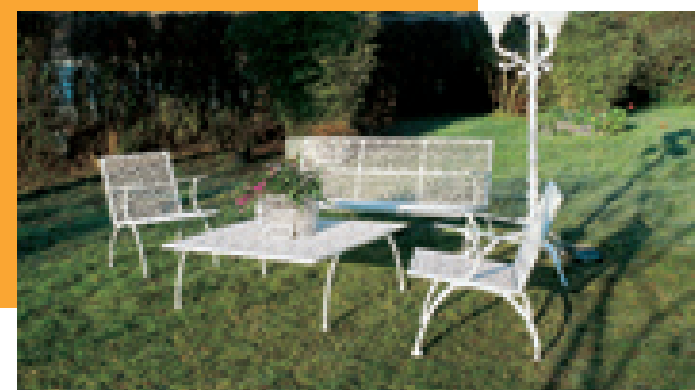
Giovane, dinamica e creativa



Una nuova famiglia di sedute che con i suoi tratti inconfondibili riesce a sintetizzare leggerezza e robustezza con un design innovativo ed estroverso, capace di rendere di tendenza e speciale qualunque ambiente. Extreme di **Gaber** è realizzata con una seduta in tecnopolimero e un telaio in metallo cromato e verniciato nei colori grigio e bianco, per l'utilizzo in ambienti esterni. Extreme è stata selezionata per il concorso Young & Design 2009 e ha ricevuto la Menzione Speciale durante il Salone Internazionale del Mobile Milano 2009.

LEGGERI E RESISTENTI

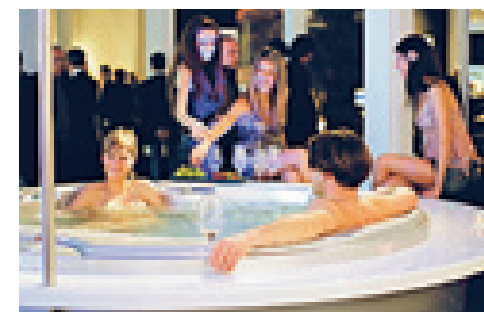
Da 50 anni presente sul mercato **F.A.I.M.** produce in Italia arredi per giardino in fusione di alluminio: un materiale leggero e allo stesso tempo resistente. Diversificata in 2 linee - Giardino classica e fiorita e Bambù lineare e moderna - la produzione comprende tavoli di varie misure, sedie, poltrone, divanetti, lampioni e gazebo.



ELEGANZA CONTEMPORANEA

Landscape, disegnata da **Kettal**, utilizza forme architettoniche moderne che mettono in risalto la natura degli ambienti esterni. Un sistema completo che si compone di daybed e pergole completamente configurabili e mobili in alluminio personalizzabili che si integrano perfettamente negli ambienti naturali. La qualità del nuovo tessuto strutturato Natte, il volume e il comfort delle confezioni così come la modernità delle sue proporzioni le conferiscono un aspetto elegante. La leggerezza del telaio della poltroncina da pranzo e l'aspetto artigianale della sua corda intrecciata le conferiscono un'eleganza naturale. La tavola da pranzo con ripiano in vetro temperato opaco o ceramica è disponibile anche con un nuovo sistema di ampliamento integrato.

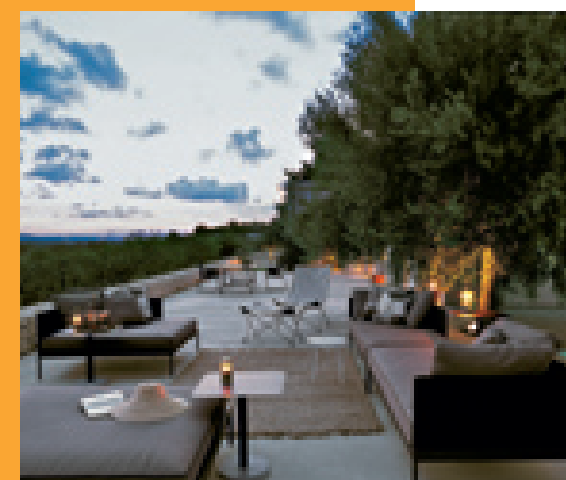
Un nuovo piacere



Spa Space è la nuova frontiera del divertimento, l'idromassaggio outdoor realizzato da **Aquazzura Piscine**, azienda specializzata nella realizzazione di aree benessere per Spa, alberghi, villaggi turistici, ma anche per ristoranti, vip-club, giardini pensili, yacht, ville e locali in spiaggia. Una minipiscina, con annesso banco-bar, acqua calda luci e bollicine, per ambienti alla moda: un massaggio che migliora la circolazione, allenta la tensione, ma soprattutto un nuovo modo per socializzare e trascorrere momenti di piacere e relax.

OUTDOOR LIVING

Un rapporto empatico, sensoriale, fisico è quello che si crea con gli arredi **Roda**, in grado di plasmare il tempo, donando sensazioni di massimo comfort. Nella foto, composizione di divani modulari della collezione Basket. Da sinistra, modulo quadrato con struttura in metallo color smoke, presentato sia nella versione senza schienale, sia nella versione con schienale sinistro e set di tre cuscini. Sulla destra, coppia di daybed con schienale destro e sinistro e set di tre cuscini. Le strutture di Basket sono in metallo verniciato color smoke, mentre gli schienali sono realizzati in cinghie di poliesteri intrecciate, color moka. Completano l'insieme la tripolina e il pouf Lawrence, entrambi con struttura in tondino d'acciaio e telo in cotone impermeabile color green e inserti in pelle, e i tavolini con struttura in metallo verniciato color smoke e base in pietra.



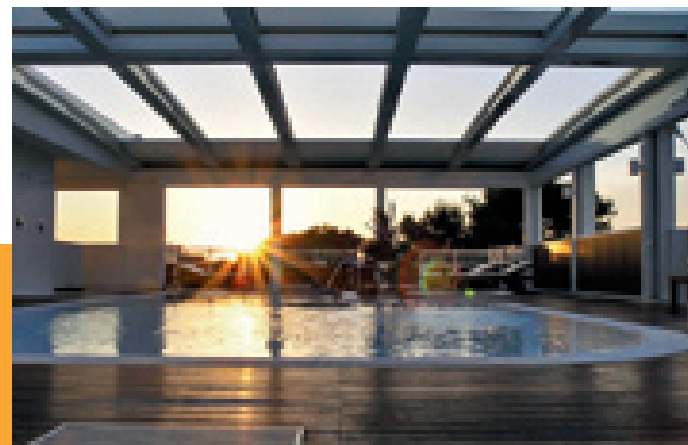
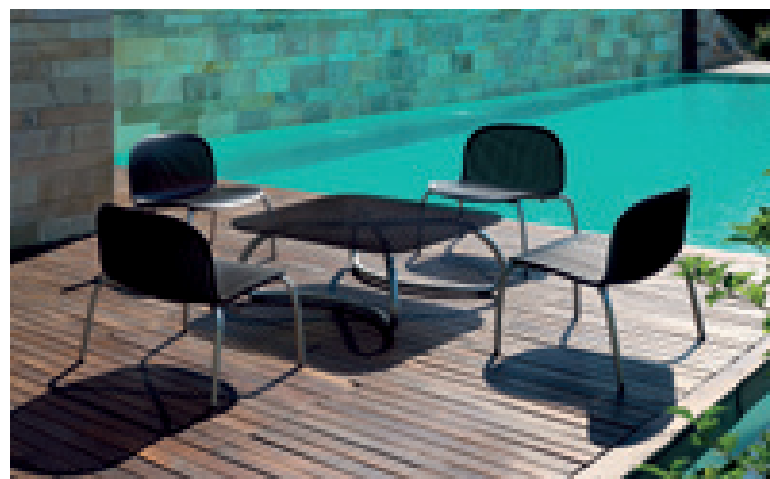
PRATICO E VERSATILE

Dall'estetica molto attuale, grazie al pratico sistema a incastro, il gazebo Dolomiti di **Legnoluce** può essere facilmente montato e smontato. Ben si ambienta in qualsiasi contesto architettonico rispondendo alle più svariate necessità. Pratico il sistema di apertura dei pannelli (in tristrato di abete) del quale fanno parte anche i ripiani. La struttura è realizzata in pino con copertura in PVC color ecrù.



Progetto, forma e qualità

Nardi è una realtà industriale in cui progetto, forma e qualità si intrecciano sapientemente per creare arredi da giardino dai contenuti originali e contemporanei. La naturale vocazione all'innovazione ha spinto l'azienda a esplorare nuove frontiere tecnologiche dove le lavorazioni si raffinano fino alla perfezione e dove l'alluminio si integra al tessuto sintetico e alle resine più avanzate. L'azienda, inoltre, ha intrapreso un percorso di design d'autore con il supporto di affermati specialisti, quali Raffaello Galotto, che accompagnano l'azienda nel suo cammino di caratterizzazione estetica.



COPERTURE MOTORIZZATE

Rossi Sandro è in grado di realizzare ambienti assolutamente ermetici nella tenuta agli agenti atmosferici e dotati di apparecchiature elettroniche per il loro funzionamento. L'avanzata tecnologia, unita a un'accurata attenzione ai dettagli, permette di conservare il comfort e il desiderio di un ambiente a misura d'uomo.

Una perfetta giornata di sole

Con la collezione Summer Cloud di **Dedon** il classico lettino assume un volto nuovo: la Beach Chair riunisce lettino e tettuccio di stoffa in un oggetto di design assolutamente unico. Il lettino si libra su una base tonda, dalla quale sembra prendere forma, in modo del tutto naturale, il paravento. La base rotonda e intrecciata funge da piano d'appoggio per oggetti personali che rendono più piacevole il bagno di sole e il tempo trascorso a contatto con la natura.



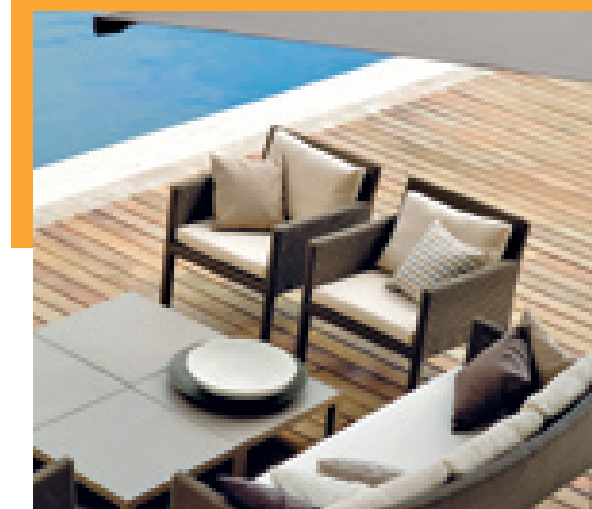
ELEGANZA MINIMAL

Zefiro di **Unosider** ha una struttura essenziale ed elegante, zincata a caldo e verniciata con polveri epossidiche di vari colori. Il perimetro è realizzato in alluminio ed è già compreso di guida per i laterali. Il tetto è disponibile in tessuti di diversi colori e materiali.



DESIGN MEDITERRANEO

Versus, la collezione di arredi per esterni firmata **Tribù**, si arricchisce quest'anno con la nuova proposta Terra disegnata da Bram Bollen. Con questa sofisticata linea, Tribù ha scelto ancora una volta di creare una collezione unica ed esclusiva in Canax: un materiale rivoluzionario che sposa la solidità del poliestere con la matericità assolutamente naturale della canapa.



CREATIVITÀ, DESIGN E TRADIZIONE

Talenti è un'azienda giovane e dinamica che fa della tradizione, della creatività e dello spirito innovativo la sua linfa vitale, caratteristiche che le hanno permesso di affermarsi rapidamente nel panorama nazionale e internazionale tra le imprese leader nella realizzazione e distribuzione di mobili indoor e outdoor. Nel corso degli anni l'azienda ha approcciato materiali differenti, quali fibra sintetica di livello medio e alto, alluminio, lamiera stirata, ferro, e oggi, con la collaborazione di importanti designer, tra i quali spicca Karim Rashid, ha dato vita a oggetti dal design più ricercato e attuale.



Arredi preziosi

Grazie alla lunga e proficua partnership tra **Schönhuber Franchi** e Lorenzo Bellini nasce la collezione Sunset in alluminio e Batyline. Il tratto inconfondibile dell'architetto si fonde ancora una volta con lo stile raffinato ed elegante di Schönhuber Franchi per offrire l'opportunità di arredare i propri spazi con preziosa finezza.



Leggera, ma di lunga durata

Pandora di **Tonon International** è una poltroncina adatta per uso esterno e interno, che non necessita di alcuna manutenzione, resistente ai raggi UV, alle basse e alte temperature, lavabile, costituita da elementi completamente riciclabili. Ed è anche molto leggera, robusta e duratura. La struttura è in tubolare metallico galvanizzato e verniciato, intrecciata a mano con fibra sintetica Hularo nei colori bianco o nero.

